

OnScreenKeys 4
für Windows XP® / Windows Vista® / Windows 7®

Bedienungsanleitung

PROGRAMMBESCHREIBUNG

Die intelligente Bildschirmtastatur mit Mausclickfunktion und Sprachausgabe* erlaubt durch die dazulernende [Wortvorhersage](#) und [Wortvervollständigung](#) schnelles Schreiben und Arbeiten am Computer, auch wenn die Hardware-Tastatur und die Maus nicht oder nur eingeschränkt bedient werden können.

Mit ONSCREENKEYS kann der Benutzer [in jeder beliebigen Anwendung](#) arbeiten, sei es in einem Textverarbeitungsprogramm, einer Tabellenkalkulation, einem e-Mail-Programm oder einem Internetbrowser.

ONSCREENKEYS wird häufig auf Touch-Systemen oder [in Verbindung mit Augensteuerungen, Stirnmäusen und zahlreichen weiteren Eingabesystemen](#) eingesetzt und übernimmt dabei die Aufgabenkette vom Signalempfang bis zum geschriebenen oder gesprochenen Text.

Wichtige Parameter wie Tastaturgröße und Arbeitsgeschwindigkeit sind frei wählbar. Vorschreibefunktion und individuelle Standardsätze (Phrasen) machen das Schreiben einfacher.

ONSCREENKEYS umfasst [über 20 Landessprachen](#) und erlaubt einen schnellen Sprachwechsel, so dass auch [fremdsprachliche Texte](#) zügig verfasst und über die Sprachausgabe* ausgesprochen werden können.

ONSCREENKEYS steuert die entsprechenden Betriebssystem-Stimmen an und erlaubt darüber hinaus die einfache Einbindung aller [SAPI-Sprachen*](#).

*(nur in der deluxe-Version)



DANKE

Sehr geehrter Benutzer, sehr geehrte Benutzerin,

vielen Dank dafür, dass Sie sich für ONSCREENKEYS entschieden haben.

Wir haben uns die größte Mühe gegeben, für Sie ein effektives und dennoch leicht zu bedienendes Programm zu entwickeln.

ONSCREENKEYS wird stets weiterentwickelt. Updates können Sie jederzeit von unserer Webseite downloaden.

Wir hoffen, dass unser Produkt Ihren Erwartungen gerecht wird.

Wenn Sie Fragen haben, erreichen Sie uns...

...per Telefon: 0049 (0) 6221-431055-0

...per E-Mail: mail@tomweber-software.com

Und nun viel Spaß beim Ausprobieren unserer Software

wünscht Ihnen

Tom Weber

FREISCHALTUNG

Nach Ablauf der 60-tägigen Testlaufzeit ist eine Freischaltung der Software für die weitere Nutzung nötig.

Für die Freischaltung benötigen Sie den Produkt-Key, den Sie auf der nächsten Seite unter dem Abschnitt „PRODUKTKEY“ finden.

Um ONSCREENKEYS freizuschalten, gehen Sie bitte wie folgt vor:

- 1** Installieren Sie ONSCREENKEYS auf Ihrem Computer und starten Sie die Software.
- 2** Wählen die Option „Ich habe die Software erworben und möchte sie nun freischalten“. Klicken Sie anschließend auf [OK].
- 3**
 - a)** Falls Ihr Computer über einen Internetzugang verfügt, geben Sie nun den Produkt-Key in das entsprechende Feld ein. Klicken Sie anschließend auf [Jetzt online aktivieren]. Folgen Sie den Anweisungen auf dem Bildschirm.
 - b)** Falls Ihr Computer nicht über einen Internetzugang verfügt, klicken Sie auf den Button [Ohne Internetverbindung freischalten] und folgen Sie den Anweisungen auf dem Bildschirm.
 - c)** Falls Sie eine Version vor Versionsnummer 4.3.70 (März 2011) benutzen, wird Ihnen lediglich die Installationskennung und ein Eingabefeld für Ihren Freischaltcode angezeigt. In diesem Fall gehen Sie bitte wie unter dem folgenden Abschnitt „Klassische Freischaltung im Detail“ beschrieben vor.

KLASSISCHE FREISCHALTUNG IM DETAIL

Falls Sie eine Vorgängerversion von ONSCREENKEYS (bis Version 4.3.6) benutzen, können Sie die Software kostenlos updaten. Hierfür finden Sie auf unserer Webseite www.onscreenkeys.com einen Download-Link. Falls Sie nicht updaten möchten, gehen Sie bitte für eine Freischaltung wie folgt vor:

- 1 Installieren Sie ONSCREENKEYS auf dem Computer, auf dem das Programm später genutzt werden soll.
- 2 Starten Sie die Software.
- 3 Im sich nun öffnenden Fenster klicken Sie die Option „Ich habe die Software bereits erworben und möchte sie nun freischalten“ an.

Im oberen Teil des neuen Fensters finden Sie nun die Installationskennung (z.B. „147623“).

- 4 Gehen Sie nun mit einem beliebigen PC auf folgende Internetseite:
www.onscreenkeys.com/activation

Geben Sie auf dieser Webseite die Installationskennung an, die in der Software angezeigt wird.

Geben Sie außerdem den untenstehenden Produktkey an.

Klicken Sie auf „Senden“. Es erscheint nun eine Antwortseite mit Ihrem Aktivierungscode.

- 5 Diesen Aktivierungscode geben Sie im unteren Bereich in die Software ein und klicken auf [OK]. Die Software ist nun freigeschaltet.

IHR PRODUKTKEY

Ihr Produktkey lautet:

INSTALLATION

Wenn Sie ONSCREENKEYS auf CD erhalten haben, legen Sie diese in das CD-ROM-Laufwerk Ihres Computers ein. Die Installation startet automatisch.

Falls die Installation nicht automatisch starten sollte, starten Sie die Datei „osksetup.exe“ im Grundverzeichnis der CD per Hand.

EINLEITUNG

Die Software ONSCREENKEYS ist eine Schreib- und Kommunikationshilfe für Menschen, denen das Bedienen einer herkömmlichen Hardware-Tastatur oder Maus nicht möglich ist.

Die Software nimmt dem Benutzer das Drücken der Tastatur- und Maustasten ab. Der Anwender muss sich lediglich auf der eingeblendeten Bildschirmtastatur zu der gewünschten Taste bewegen, die dann nach einer kurzen Verweilzeit automatisch auslöst.

ONSCREENKEYS läuft immer im Vordergrund, so dass Sie in jede beliebige Anwendung (z.B. Textverarbeitung, Internetbrowser, usw.) schreiben können.

In der „Click“- und der „Deluxe“-Version stellt ONSCREENKEYS eine Mausclickfunktion zur Verfügung, über die Mausclicks auch außerhalb der Tastatur ausgelöst werden können.

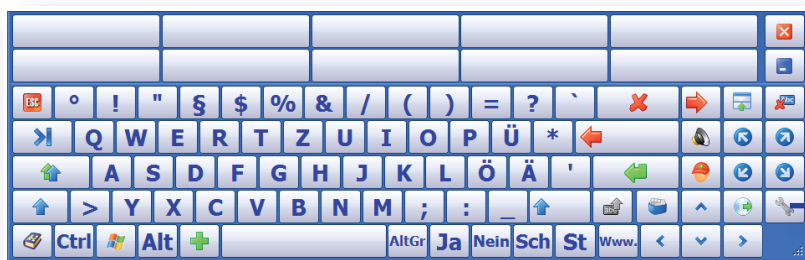
In der „Deluxe“-Version verfügt die Bildschirmtastatur über eine Sprachausgabe, über die geschriebener Text mit Hilfe der Computerlautsprecher ausgegeben werden kann. Die Integration von natürlich klingenden Stimmen nach SAPI-Standard ist problemlos möglich.

ERSTER START

Zum Starten der Software klicken Sie auf das ONSCREENKEYS-Symbol auf Ihrem Desktop oder rufen das Programm über die Programmgruppe ONSCREENKEYS auf.

Die Software erkennt automatisch, welche Sprache in Windows® eingestellt ist und konfiguriert sich entsprechend selbst.

Sie können eine andere Sprache auswählen sowie viele weitere Einstellungen im Konfigurationsmenü ändern. Das Konfigurationsmenü erreichen Sie über die Taste „Einstellungen“ auf der Bildschirmtastatur.



Taste „Einstellungen“
(Konfigurationsmenü öffnen)



GRUNDLEGENDES IM ÜBERBLICK

Zum Schreiben mit ONSCREENKEYS muss -wie bei Verwendung einer Hardwaretastatur auch- ein Textverarbeitungsprogramm/Texteditor geöffnet sein und der Cursor muß sich in diesem Schreibprogramm befinden.

Bei Programmstart wird automatisch ein Schreibprogramm geöffnet.

Sie können diese Funktion deaktivieren oder ein beliebig anderes Schreibprogramm über das Konfigurationsmenü auswählen.

Um Tasten auf der Bildschirmtastatur auszulösen, müssen Sie sich lediglich mit dem Mauszeiger zu der gewünschten Taste bewegen und dort einen Moment verweilen. Die Taste löst nach kurzer Verweilzeit automatisch aus.

Im Konfigurationsmenü können Sie diese Autoklick-Funktion deaktivieren oder die Verweilzeit frei einstellen.

Wortvervollständigung und Wortvorhersage

ONSCREENKEYS verfügt über eine doppelte Schnellschreibunterstützung:

> Wortvervollständigung: Sobald Sie den ersten Buchstaben eines neuen Wortes geschrieben haben, werden in den zehn Wortfeldern Wortvorschläge angezeigt, die Sie mit einem Klick darauf übernehmen können.

> Folgewort-Vorhersage: Sobald Sie ein Wort fertig geschrieben haben, werden die zehn wahrscheinlichsten Folgewörter angezeigt.

Schreibstilanpassung

ONSCREENKEYS ist standardmäßig mit einem umfangreichen Vokabular ausgestattet. Die Software lernt während der Benutzung neue Wörter und Sätze und passt sich Ihrer Schreibweise an. Darüberhinaus kann es sinnvoll sein, eigene Dokumente und Briefe zu importieren, um die Software schneller an Ihren Schreibstil zu gewöhnen.

Text-Makros: Phrasen und Vorschreibfunktion

Sie haben die Möglichkeit mit wenigen Klicks ganze Textpassagen, die Sie vorher angelegt oder vorgeschrieben haben, in das Schreibprogramm zu übernehmen.

Weitere Informationen hierzu finden Sie auf den folgenden Seiten.

Sprechen (nur in der „Deluxe“-Version)

Bei aktiver Sprachausgabe wird jeder geschriebene Satz nach dem Auslösen der Eingabetaste ausgesprochen. Bei nochmaligem Auslösen der Eingabetaste wird der letzte Satz wiederholt.

Sie können ONSCREENKEYS auch so konfigurieren, dass jedes Wort direkt nach dem Schreiben ausgesprochen wird.

Automatischer Start

Sie können ONSCREENKEYS automatisch zusammen mit Windows® starten lassen.

Diese Option können sie im Konfigurationsmenü im Reiter „Extras“ aktivieren / deaktivieren.

UNTERSCHIEDE ZUR HARDWARE-TASTATUR

Hier erhalten Sie einen Überblick über Tasten und Funktionen, die auf einer normalen Hardware-Tastatur nicht zu finden sind:



Buchstaben löschen
...löscht den letzten Buchstaben



Wort löschen
...löscht das letzte Wort



Grundeinstellungen
...öffnet das Konfigurationsmenü



Klick-Sperre
...deaktiviert vorübergehend den Autoklick

Durch das Auslösen der Sperre wird die Autoklick-Funktion solange deaktiviert, bis sie durch erneutes Klicken auf diese Taste wieder aktiviert wird.



Erweiterter Zeichensatz
...zeigt weitere Tasten und Sonderbefehle (z.B. mathematische Zeichen) an



Wort-Shift-Taste
...wechselt die Groß-/ Kleinschreibung des zuletzt geschriebenen Wortes



Wörterbuch-Wechsel / Sprachen-Wechsel
...ändert vorübergehend die Spracheinstellungen

Es wird der Buchstabensatz, die Wortvorhersage und die Stimme auf die neu gewählte Sprache eingestellt. Die gewünschte Stimme muß zuvor im Konfigurationsmenü der entsprechenden Sprache zugewiesen werden (nur in der deluxe-Version möglich).



Stimme vorübergehend ein-/ ausschalten



Enter (und Absatz aussprechen)

MAUSKLEISTE (nur click- und deluxe-Version)

Wenn Sie Schwierigkeiten haben, die Tasten einer Computermaus auszulösen, können Sie mit ONSCREENKEYS Mausclicks emulieren.

Überlegen Sie zuerst, welchen Mausclick Sie ausführen möchten (einfacher Klick, Doppelklick, Rechtsklick, Drag & Drop).

Um z.B. im Windows-Explorer eine Datei oder einen Ordner zu öffnen, benötigen Sie einen Doppelklick. Wählen Sie den entsprechenden Mausclick (siehe unten) aus und bewegen Sie den Mauszeiger an die Stelle, an der der Mausclick ausgeführt werden soll. Nach kurzem Verweilen wird der Mausclick automatisch an dieser Stelle ausgelöst.



Mit einem Klick auf diesen Button öffnen Sie das Mausclick-Menü:



Übersicht der Mausclick-Arten:



Linksklick (einfacher Klick)



Doppelklick



Rechtsklick



Ziehen und Loslassen („Drag & Drop“)



Klickfunktion beenden & Mausmenü einklappen

Im Konfigurationsmenü können Sie einige Parameter zur Maussteuerung individuell anpassen, z.B. die Verweilzeit, die Bewegungstoleranz oder die Größe.

SPRACHAUSGABE (nur deluxe-Version)

Die Sprachausgabe können Sie durch einen Klick auf folgende Taste aktivieren bzw. deaktivieren:



Abhängig vom aktuellen Status werden auf der Taste die folgenden Symbole angezeigt:



Sprachausgabe ist ausgeschaltet



Sprachausgabe ist eingeschaltet



Sprachausgabe ist aufgrund eines Fehlers deaktiviert

Bei aktivierter Sprachausgabe wird jeder geschriebene Satz nach dem Auslösen der Eingabetaste ausgesprochen.

Bei nochmaligem Auslösen der Eingabetaste wird der letzte Satz wiederholt.

Sie können ONSCREENKEYS so konfigurieren, dass jedes Wort direkt nach dem Schreiben ausgesprochen wird.

Im Konfigurationsmenü können Sie unter den installierten Stimmen bzw. der Betriebssystem-Stimme wählen. Bitte beachten Sie, dass Sie nach der Auswahl einer Stimme auf den Button „Stimme speichern“ klicken müssen, um Ihre Auswahl zu bestätigen.

Wenn Sie mehrsprachig kommunizieren, können Sie für jede Sprache eine eigene Stimme festlegen.

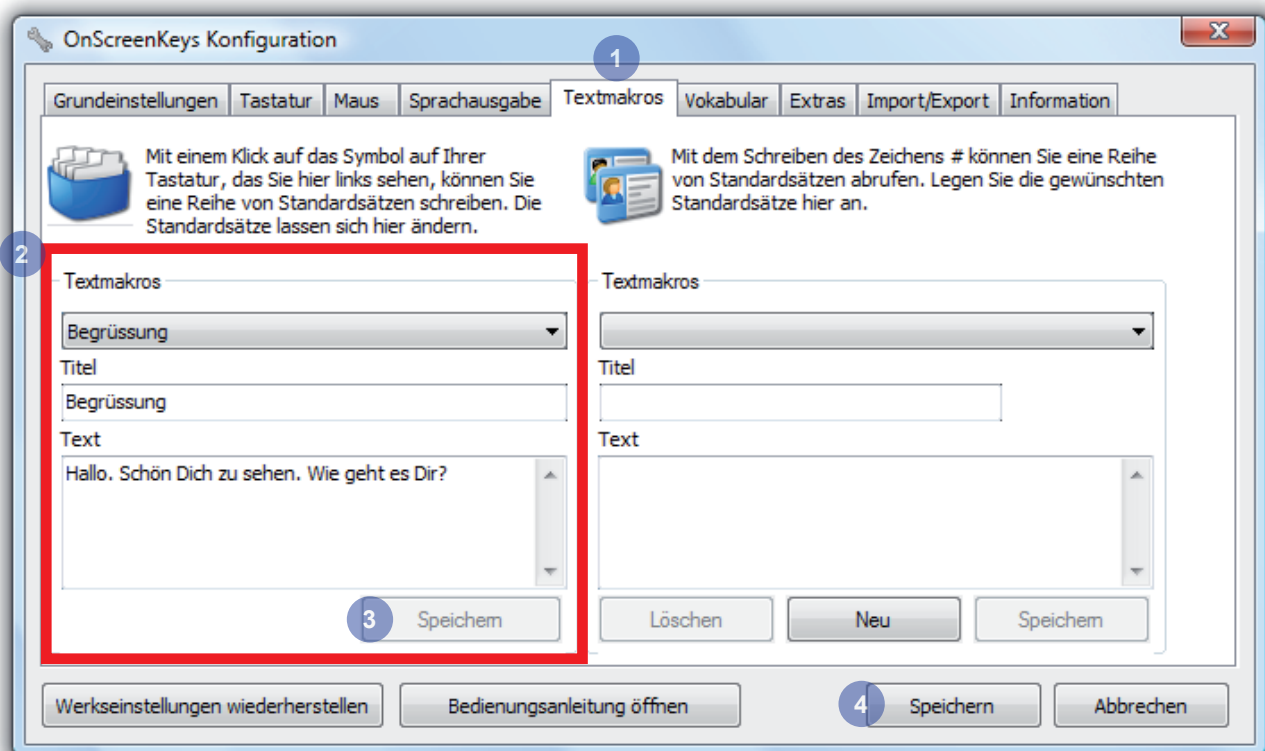
PHRASEN

Eine Phrase ist ein Textbaustein, der häufig verwendet wird, z.B. eine Begrüßung oder der eigene Name.


In ONSCREENKEYS können bis zu 10 Phrasen angelegt werden. Diese können Sie mit nur zwei Klicks auslösen.

So legen Sie Phrasen an:

- 1 Öffnen Sie das Konfigurationsmenü und wechseln Sie zum Reiter „Textmakros“.
- 2 Im linken Bereich wählen Sie eine Phrase aus, benennen Sie gegebenenfalls um, und ersetzen Sie mit Ihrem individuellen Text.
- 3 Klicken Sie anschließend auf [Speichern] unter der bearbeiteten Phrase. Nun können Sie weitere Phrasen bearbeiten.
- 4 Sobald Sie die Phrasenbearbeitung abschließen möchten, klicken Sie zusätzlich auf den Button [Speichern] des Konfigurationsmenüs.



So lösen Sie Phrasen aus:

- 1 Klicken Sie auf der Tastatur unten rechts auf den Karteikasten. 
- 2 In den zehn Wortfeldern erscheinen nun die Titel Ihrer angelegten Phrasen.
- 3 Klicken Sie auf eines der Felder um den hinterlegten Text schreiben zu lassen.

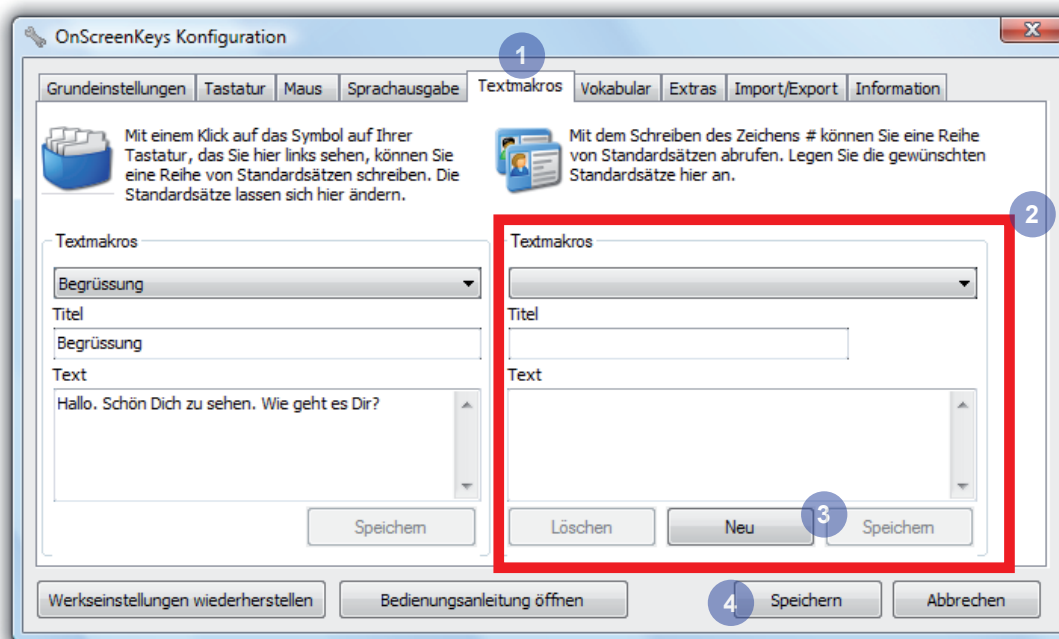
TEXTMAKROS

Mithilfe der Textmakro-Funktion können Sie beliebig viele Textpassagen vorab schreiben, um diese später schnell ausgeben zu können.

Es empfiehlt sich, beim Benennen ein bestimmtes System einzuhalten, da die vorab geschriebenen Texte später anhand Ihrer Benennung aufgerufen werden müssen.

So schreiben Sie vor:

- 1 Öffnen Sie das Konfigurationsmenü und wechseln Sie zum Reiter „Textmakros“.
- 2 Im rechten Bereich klicken Sie auf [Neu], vergeben einen Namen und schreiben den gewünschten Text vor.
- 3 Klicken Sie anschließend auf [Speichern].
Nun können Sie weitere Textpassagen vorab schreiben.
- 4 Sobald Sie die Vorschreibefunktion verlassen möchten, klicken Sie zusätzlich auf den Button [Speichern] des Konfigurationsmenüs.



So rufen Sie Textmakros auf:

- 1 Klicken Sie auf der Tastatur auf das Doppelkreuz (#) links neben der Eingabetaste.
Falls das Doppelkreuz nicht zu sehen ist, klicken Sie zuerst auf die Shift-Taste (Umschalt-Taste).
- 2 Schreiben Sie die ersten Buchstaben des Textmakronamens, bis dieser in einem der 10 Wortfelder auftaucht.
- 3 Klicken Sie auf das entsprechende Wortfeld, um den hinterlegten Text ausgeben zu lassen.

Falls überhaupt keine Textmakros (erkennbar am Doppelkreuz # vor dem Textmakronamen) in den Wortfeldern erscheinen, befinden sich noch Buchstaben im Zwischenspeicher. In diesem Fall klicken Sie zuerst auf die Eingabetaste (Return) und dann nochmal auf das Doppelkreuz und beginnen entsprechend von vorne.

SUPPORT

Support erhalten Sie von Ihrem Berater/Händler oder direkt vom Hersteller:

tom weber software
Konrad-Adenauer-Ring 18
69214 Eppelheim
Germany

tel. 0049 6221-431055-0
fax. 0049 6221-651244-5
mail@onscreenkeys.com

UPDATES

Auf dieser Webseite informieren wir Sie regelmäßig über kostenfreie Updates und neue Funktionen:

<http://www.onscreenkeys.com>

KRITIK UND VERBESSERUNGSVORSCHLÄGE

Wir würden uns freuen, wenn Sie uns mitteilen, falls Ihnen etwas an unserer Software nicht zusagt oder Sie Ideen zur Verbesserung von ONSCREENKEYS haben.

Schreiben Sie uns bitte eine E-Mail an

mail@onscreenkeys.com

HÄNDLERVERMERK

Ihr Berater / Händler: