

OnScreenKeys دليل المستخدم



الوصف

عبارة عن تقنية مساعدة لكل من لا يستطيع استخدام لوحة المفاتيح او الماوس OnScreenKeys هذا البرنامج العادية بسبب الاعاقة.

تمنحك جميع المميزات التي تستخدم في لوحة المفاتيح OnScreenKeys لوحة المفاتيح الافتراضية لهذا البرنامج العادية بالاضافة الى مميزات اخرى تجعل استخدام الكمبيوتر أسهل بكثير.

يمكن للمستخدم أن يحرك المؤشر على مفاتيح اللوحة الافتراضية بدلا من الضغط على مفاتيح اللوحة العادية ، وبالتالي يتمكن المستخدم من كتابة الحرف المراد بسهولة.

يقدم خاصية مدمجة للنقر بالماوس حيث تمكن المستخدم من استخدام الماوس حتى في حالة OnScreenKeys عدم تمكنه من استخدام الماوس العادية.

العديد من المزايا الاخرى ستجعل العمل على الكمبيوتر أسهل.

من الممكن .هذا البرنامج يحتوي على خاصية اخراج الصوت ، حيث تمكنك من تحويل النص المكتوب الي مسموع AT&T و Acapela استخدام أصوات مدمجة من شركات أخرى مثل



تثبيت

التنصيب من القرص المدمج

لك عن طريق قرص مدمج ، يرجى ادخال القرص المدمج OnScreenKeys إذا تم إرسال البرنامج
تنصيب البرنامج سيبدأ تلقائياً . في قارئ الاقراص الخاص بكمبيوترك .

إذا لم يتم بدء تنصيب البرنامج تلقائياً

على القرص OnScreenKeysSetup.exe في حال عدم تنصيب البرنامج تلقائياً ، يجب تشغيل
الدمج بشكل يدوي .

البداية الأولى

اكتشاف اللغة المستخدمة في نظام التشغيل كما يمكن للبرنامج بإعداد نفس OnScreenKeys يستطيع
اللغة للبرنامج تلقائياً .
يمكنك تغيير لغة لوحة المفاتيح بالإضافة الى الكثير من الإعدادات الأخرى من خلال قائمة الإعدادات ،
التي يمكنك الوصول اليها باستخدام زر إعدادات لوحة المفاتيح



الكتابة

نافذة تحرير النص

تظهر نافذة نصية تلقائياً عند تشغيل البرنامج للعرض . يجب ان تفتح نافذة نصية تستطيع الكتابة بداخلها
OnScreenKeys يمكنك تشغيل أي برنامج تطبيقي أثناء تشغيل

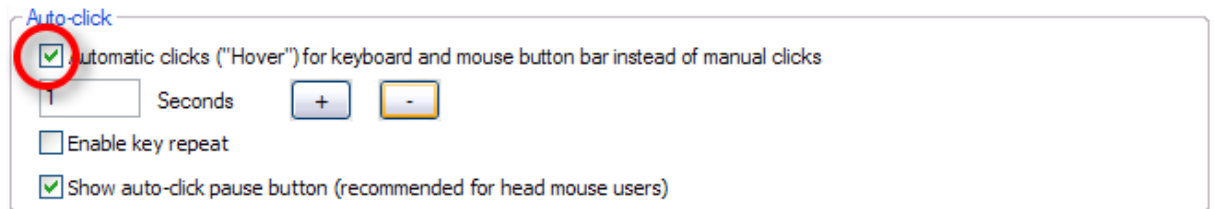
Microsoft Word: يمكنك الكتابة بداخل اي محرر نصي ، على سبيل المثال

يرجى ملاحظة أن المؤشر يجب أن يكون بداخل نافذة الكتابة (كما لو كنت تستخدم لوحة المفاتيح
العادية).



كيف تضغط على المفاتيح والازرار

يمكنك . يجب تفعيل خاصية النقر الآلي ("تمرير") حتى لا تضطر الى النقر بعد كتابة كل حرف او كلمة
ضبط الفترة الزمنية للمفتاح قبل أن يتم اعتماده .



زر إيقاف النقر الآلي

Auto-click

Automatic clicks ("Hover") for keyboard and mouse button bar instead of manual clicks

1 Seconds

Enable key repeat

Show auto-click pause button (recommended for head mouse users)

مستخدمي الماوس بالرأس يمكنهم الاستفادة من خاصية إيقاف النقر الآلي. في حال اختيار هذه الخاصية سيظهر زر إيقاف النقر الآلي على لوحة المفاتيح عندما تتحرك على مقعدك أو تحرك رأسك ، مؤشر الماوس سيتحرك على شاشة الكمبيوتر بسبب حركة بالضغط على "زر إيقاف النقر الآلي". الجسم ، وبالتالي قد تتم طباعة احرف غير مرغوب بها لهذا السبب مرة واحدة ، سيتم تعطيل خاصية النقر الآلي إلى أن يتم النقر على الزر مرة أخرى

سوف	سعود	سمو	سبيل	س
سبب	سن	سنوات	سبحانه	سواء

النص التنبؤي

إذا ظهرت لك كلمة . بمجرد كتابة أول حرف من كلمة جديدة ، سيظهر لك النص التنبؤي بهذه الكلمات ترغب بها ، يمكنك اختيار هذه الكلمة مباشرة لطباعتها

هذا يعني أن هذا البرنامج سيحاول أن يتوقع الكلمة . يمكنك خاصية توقع ثلاثي للكلمات OnScreenKeys . بمجرد رؤيتك للكلمة المرغوبة ، عليك ان تقوم باختيارها فقط . التالية

احرف صغيرة / كبيرة

يمكنك . سيحاول ضبط حالة الأحرف سواءا صغيرة او كبيرة تلقائيا OnScreenKeys ربما أنك ستلاحظ بأن لتغيير حالة الأحرف يدوياً (Shift) استخدام مفتاح عالي



للأحرف (Shift) مفتاح عالي

يرجى ملاحظة أن الكلمات المختارة من قائمة الكلمات التنبؤية ستتم طباعتها كما تظهر لك على (Shift) يمكنك تغيير حالة الأحرف قبل إختيار الكلمة عن طريق مفتاح عالي . الشاشة

إذا أردت تغيير حالة الأحرف لآخر كلمة مكتوبة يمكنك الضغط على هذا الزر



للحروف (Shift) مفتاح عالي



النصحیح

يوجد خاصيتين للحذف في هذا البرنامج



حذف آخر حرف

استخدم هذا الزر لحذف آخر حرف



حذف آخر كلمة

استخدم هذا الزر لحذف آخر كلمة

المفاتيح الأخرى



مفتاح الجدول



للکلمات (Shift) مفتاح عالي



للأحرف (Shift) مفتاح عالي



مفتاح خروج



Caps Lock (Permanent upper case typing)



Windows



مفتاح سريع للماكرو النصي



إذا قمت بطباعة كلمة بشكل خاطئ ولم يتم :حذف كلمة من معجم المستخدم الخاص لحذف هذه الكلمة ، اختر هذا الزر ثم .تصحیحها ، ستظهر لك قائمة الكلمات التنبؤية مرة أخرى اضغط على الزر الذي يظهر الكلمة الغير صحيحة.



فتح و إغلاق صينية الاقراص المدمجة :صينية القرص المدمج



من خلال هذا الزر يمكنك تعطيل خاصية النقر الآلي ، عند تعطيل زر إيقاف النقر الآلي هذه الخاصية ، يمكنك إعادة تفعيلها مرة أخرى من خلال هذا الزر أيضا.



إعدادات عامة



تصغير



خروج



تنشيط / تعطيل خاصية اخراج الكلام :الصوت

Extra-, AltGr- and Ctrl-Key



المفاتيح الاضافية

بالضغط على المفتاح الاضافي على لوحة المفاتيح الافتراضية يمكنك استخدام جميع الخصائص الاخرى المتوفرة على لوحة المفاتيح العادية.



مفتاح AltGr

.يستخدم لكتابة الأحرف الخاصة AltGr مفتاح



Ctrl مفتاح

يستخدم يستخدم لما يسمى بالاختصارات Ctrl مفتاح تأثير الاختصار يعتمد على البرنامج المستخدم فيه.

تكييف لوحة المفاتيح

لغات متعددة

المستخدمين الذين يتحدثون عدة لغات يمكنهم الاستفادة من خاصية "تبديل اللغة" حيث تسمح لهم بالتبديل بين لغة الكلمات التنبؤية وأحرف لوحة المفاتيح بسرعة البرنامج سيقوم باستخدام نفس اللغة المستخدمة في نظام التشغيل بشكل افتراضي.



لتغيير اللغة مؤقتا ، اضغط على المفتاح التالي "اختر اللغة المطلوبة من احدى صناديق الاختيار الفارغة ثم اضغط على "تنشيط".

إذا أردت تبديل لغة لوحة المفاتيح مرة اخرى ، يجب عليك استخدام زر "تبديل اللغة" مرة اخرى ، ثم اضغط على زر "تنشيط" بجانب اللغة المطلوبة.



(إعدادات عامة) اللغة

لتغيير اللغة المستخدمة في القوائم ونوافذ الحوار ، اختر اللغة من قائمة الإعدادات

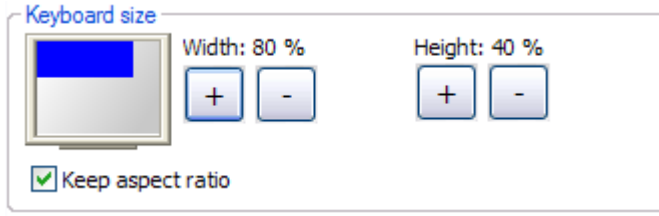
[Standard language for word prediction and menus](#)

English (USA)

Language for menus and dialogs in this software. This language will also be as the primary language for word prediction.

حجم لوحة المفاتيح

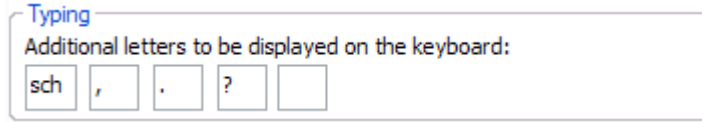
حجم لوحة المفاتيح يمكن تغييره من قائمة الإعدادات



المستطيل الأزرق يظهر لك الحجم مقارنة بحجم شاشة كمبيوترك.

مفاتيح معرفة بواسطة المستخدم

يوجد 4 مفاتيح على لوحة المفاتيح يمكن استخدامها لأي خيارات موجودة في قائمة الاعدادات



مخرجات الكلام

يرجى ملاحظة ان هذه الخاصية ستكون متوفرة فقط للنسخة المرخصة

من خلال هذا الزر يمكنك تنشيط او تعطيل خاصية اخراج الكلام

اعتمادا على الحالة الحالية ، ستظهر لك الرموز التالية



نطق الكلام غير نشط حاليا



نطق الكلام نشط



نطق الكلام غير نشط بسبب حدوث خطأ

في حال تفعيل خاصية نطق الكلام ، سيتم إرسال كل سطر تتم طباعته الى معالج الكلام بعد ضغط زر الادخال.



ضغط زر الادخال مرة أخرى بدون كتابة اي كلمات جديدة سيعيد نطق الجملة الاخيرة. قد يكون هذا مفيدا لك في حال لم تتمكن من فهم الجملة جيدا

النطق بعد كل كلمة

إذا قمت باختيار "نطق الكلمات المفردة" ، سيتم نطق كل كلمة مباشرة بعد طباعتها

إذا لم يتم تفعيل هذا الخيار ، سيتم إرسال آخر سطر مكتوب الى معالج نطق الكلام بعد ضغط زر الادخال

لاختيار صوت معين لنطق الكلام، يمكنك تغيير الصوت من خلال قائمة الاعدادات للغة المطلوبة

يرجى ملاحظة أنه يجب عليك الضغط على زر "حفظ الصوت" وذلك بعد تغيير الصوت لأي لغة

إذا كنت تستخدم البرنامج لأكثر من لغة ، يمكنك اختيار صوت مختلف لكل لغة

إذا قمت بتغيير لغة لوحة المفاتيح بالضغط على زر تبديل اللغة سيتم اختيار الصوت المحدد لهذه اللغة تلقائيا



شريط زر الماوس



يرجى ملاحظة ان هذه الخاصية ستكون متوفرة فقط للنسخة المرخصة

في حالة عدم تمكنك من استخدام الماوس العادية ، يمكنك استخدام أزرار الماوس الافتراضية
استخدام ازرار الماوس الافتراضية ربما تكون غير واضحة في البداية ، لذلك يوجد توضيح او شرح مبسط
لها.
في البداية يجب تحديد الزر الذي تريد استخدامه في الماوس العادي لعمل ماتريد
على سبيل المثال ، لفتح ملف نصي يجب ان تقوم بالنقر مرتين بالزر الايسر
اختر النقرة المطلوبة ، ثم حرك المؤشر الى المكان الذي تريد تنفيذ النقرة فيه.

وظيفة النقر بالماوس



اضغط ضغطتين على الفأرة



اضغط الزر الأيسر للفأرة



اضغط الزر الأيمن للفأرة



النقر والسحب



نقرات السحب والافلات المتكررة
(مثل الألعاب سبيدر و سوليتير)



يقوم بتعطيل وتصغير شريط ازرار الماوس



يقوم بتكبير شريط ازرار الماوس

هذه القيم قد تكون مهمة للعمل ببسر وسهولة مع خاصية النقر بالماوس



1) فترة انتظار المؤشر

فترة بقاء المؤشر تعني الفترة الزمنية المنقضية قبل ان يتم النقر بالماوس في المكان المحدد

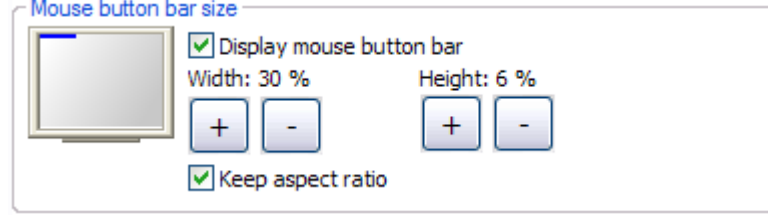


2) تفاوت الحركة الانتقالية

إذا واجهت مشاكل في المحافظة على مكان مؤشر الماوس ، فيجب عليك زيادة قيمة تفاوت الحركة

زر الماوس حجم شريط

حجم شريط ازرار الماوس يمكن تغييره من قائمة الاعدادات

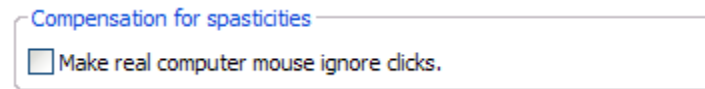


المستطيل الأزرق يظهر لك الحجم مقارنة بحجم شاشة كمبيوترك

المساعد لمعاقي الاطراف الامامية

يرجى ملاحظة ان هذه الخاصية ستكون متوفرة فقط للنسخة المرخصة

إجعل الماوس الفعلي يتجاهل النقرات



هذا الخيار يجعل الماوس تتجاهل النقرات

نقرات الماوس على سطح المكتب مثلا يجب ان تتم من خلال شريط ازرار الماوس

هذا الخيار يساعد معاقي الاطراف الامامية بحيث لا يتم سحب الملفات بشكل خاطئ على سبيل المثال الى سلة المحذوفات

عند تفعيل هذا الخيار ، يمكنك استخدام مفتاح الخروج لتعطيل او لاستمرار تجاهل نقرات الماوس

الاختصارات النصية

مفتاح سريع للماكرو النصي



بالضغط على المفتاح السريع للماكرو النصي ، عناوين الماكرو المتوفرة لديك ستظهر على الكيبورد.

عندما تقوم باختيار احد هذه العناوين ، المحتويات المعدة مسبقا لهذا الماكرو ستتم طباعتها عناوين ومحتويات الماكرو يمكن ضبطها من خلال قائمة الاعدادات

You may for example create a text macro with the title 'Farewell' and assign 'وداعا!' as its contents.

الاختصارات النصية

بما ان عدد 10 من ماکرو النص السريع يعتبر قليلا لمستخدم متدرب، يمكنك إضافة المزيد من الماکرو التي يمكن تنفيذها بتركيب مجموعة من المفاتيح

هذه الماکرو يمكن تنفيذها بكتابة "#" من خلال لوحة المفاتيح

إحدى الطرق الممكنة لكتابة اسماء الماکرو هي استخدام الاختصارات

التجميع هي خاصية جيدة لترتيب الماکرو بشكل جيد وواضح

على سبيل المثال ، جميع الماکرو المتعلقة بالطعام يجب أن يبدأ اسمها ب 'طعام

بهذه الطريقة ستتمكن من انشاء اسماء يسهل التعرف عليها ، مثلا 'طعام:سلطة' أو 'طعام:خبز'، الخ



المعجم

يوجد به قاموس شامل بشكل افتراضي OnScreenKeys.
هذا البرنامج يتعلم بشكل آلي على الكلمات والجمل الجديدة بمجرد طباعتها ويتبع نفس اسلوبك استيراد ملفاتك من خلال البرنامج سياعده على التعرف على اسلوبك الكتابي بشكل أفضل. الكتابي وسريع.
استخدم خاصية استيراد الكلمات من قائمة الاعدادات لاستيراد ملفاتك النصية.

الاصافات

تشغيل تلقائي

بحيث يبدأ تشغيله تلقائيا مع نظام التشغيل OnScreenKeys يمكن اعداد

Autostart

Open keyboard automatically when Windows® starts up

نظام الألوان

نظام الالوان في هذا البرنامج يمكن ضبطه على المظهر المناسب لك

Colors

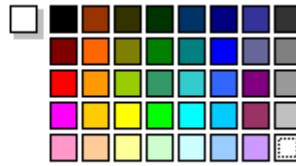
Standard colors

Black/ White

Foreground color

Background color

Auto-click color



Preview



الصوت

إصدار الصوت عند كتابة الكلمات او الاحرف يمكن تنشيطه او تعطيله

Sound

Play sound when keys are triggered



حل المشاكل

للاستفسار او الحصول على المزيد من المعلومات يرجى مراسلتنا على البريد التالي
info@onscreenkeys.com.