

OnScreenKeys Kullanıcı Kılavuzu



Tanım

OnScreenKeys yazılımı, fiziksel engeli nedeniyle bilgisayar klavyesi ya da faresi kullanamayan insanlar için yardımcı bir teknolojidir

Sanal klavye OnScreenKeys gerçek bir klavyedeki fonksiyonları sağladığı gibi bilgisayar işlerini daha kolay hale getirecek birçok özellik de sunar.

Normal bir klavyenin tuşlarına basmak yerine, kullanıcı sadece fare imlecini sanal klavyedeki tuşlar üzerinde hareket ettirir ve bilgisayar ekranındaki herhangi bir metin belgesine kolaylıkla yazar.

OnScreenKeys bütünleşik fare tıklama fonksiyonu sağlayarak normal fare tuşuna basamayacak kullanıcıların bile otomatik fare tıklaması yapabilmelerine imkan tanır.

Pek çok bütünleşik özellikler, bilgisayar kullanmayı kolaylaştırır

Bu yazılım, yazılan yazıları seslendirecek bütünleşik bir metin okuyucu da içerir AT&T, Acapela gibi firmaların ürettiği metin okuyucu veya ilave sesler, bütünleşik çalışabilir.



Yükleme

CD den yükleme

Eğer OnScreenKeys CD'si posta ile ulaştırıldıysa, lütfen CD sürücüsüne yerleştirin
Yükleme kendiliğinden başlayacaktır

Eğer yükleme kendiliğinden başlamıyorsa;

CD den yükleme kendiliğinden başlamıyorsa, OnScreenKeysSetup.exe elle başlatılmalı

İlk başlatım

OnScreenKeys kullandığınız Windows® dil seçeneklerini algılar ve otomatik olarak kurulum dilini seçer.

Klavyenizin dil ayarlarını yapılandırma menüsünden her zaman değiştirebilirsiniz



Yazıyor

Metin editörü penceresi

İçine yazabileceğiniz bir metin penceresi açmanız gerekiyor Yazılım başlatıldığında demo amaçlı bir metin penceresi açıldı

Çalıştırılabilir her çeşit uygulama, OnScreenKeys ile birlikte başlatılabilir

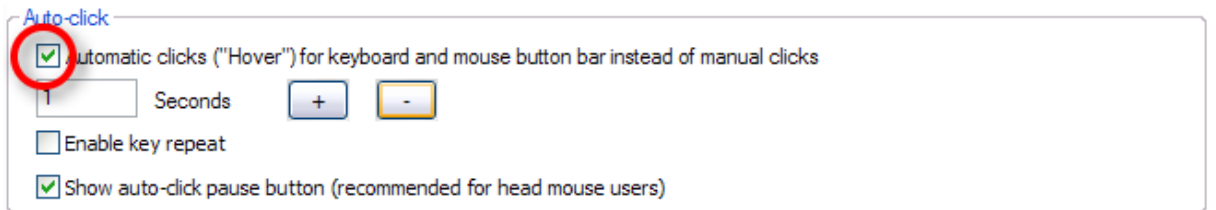
Dilediğiniz herhangi bir metin düzenleme programını kullanabilirsiniz. Örneğin Microsoft Word®, Outlook express gibi email programları, not defteri vs

Normal klavyede yazarken olduğu gibi imlecin pencere içinde olmasına dikkat edin!

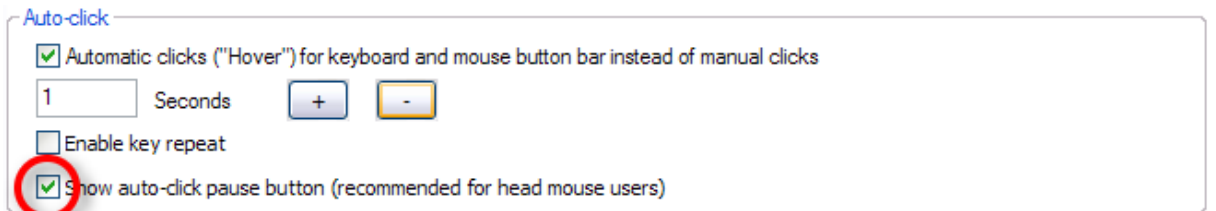


Tuş ve butonlara nasıl tıklanır?

Fare butonu ile tıklama yapamıyorsanız Otomatik tıklama (fare üzerindeyken) etkin olmalıdır.
Herhangi bir tuşun etkin olmadan önceki bekleme süresi ayarlanabilir



Otomatik tıklamaya ara ver butonu



Head-mouse (Baş hareketleri ile yönlendirmeli fare) kullananlar, Otomatik tıklamaya ara ver butonu ile Otomatik tıklamayı geçici olarak devre dışı bırakabilirler. Bilgisayar başında sandalyede oturma pozisyonunuzu değiştirdiğinizde veya başınızı hareket ettirdiğinizde Otomatik tıklama etkin ise istenmeyen sonuçlara neden olabilir Otomatik tıklamaya ara ver butonunu kullanarak istenmeyen tıklamaları engelleyebilirsiniz

D	De	Diye	Değil	Diğer
Daha	Da	Devam	Dakika	Doğu

Kelime tahmini

İlk harfi yazmaz yazmaz kelime tahmin listesi görünecektir Yazmak istediğiniz kelime, listede görünüyorsa doğrudan listedeki kelimeyi seçip yazıya devam edebilirsiniz. Böylece yazma hızınız artacaktır.

OnScreenKeys size üçlü kelime tahmin özelliğini sağlar Üçlü kelime tahmin özelliğinde, yazılım sizin için bir sonraki kelimeyi de öngörecektir. İstenen kelime listede görünüyorsa doğrudan kelimeyi seçebilirsiniz

BÜYÜK/küçük harf

OnScreenKeys sizin için noktadan sonra ve satır başlarında büyük harfle başlayabilir. Bu özelliği dilediğiniz zaman değiştirebilirsiniz. Shift tuşu ile dilediğiniz zaman yine büyük harf küçük harf değiştirebilirsiniz.



Shift tuşu

Kelime tahmin bölümünde gördüğünüz kelimeler seçildiğinde aynen göründükleri gibi yazılacaktır. Kelime Tahmin Listesinde görünen kelimelerin ilk harfini büyük yazmak için önce Shift tuşuna tıklayınız.

Son yazdığınız kelimenin ilk harfini büyük / küçük değiştirmek için aşağıdaki butonu tıklayın.



Büyük harf kelime tuşu



Düzeltilme

Yazılımda iki çeşit silme işlevi vardır



Son harfi sil

Yazdığınız son harfi bu tuşla silebilirsiniz



Son kelimeyi sil

Son kelimeyi silmek için bu tuşu kullanın

Diğer tuşlar



Sekme tuşu



Büyük harf kelime tuşu



Shift tuşu



Escape tuşu



Caps Lock (SÜREKLİ BÜYÜK HARFLE YAZMAK)



Windows



Çabuk Metin Makro tuşu



Kullanıcı kelime haznesinden kelime sil: Bir kez bir kelimeyi hatalı yazdığınızda bu kelime, tahmin bölümünde görünecektir. Bu hatalı kaydedilmiş kelimeyi tahmin bölümünden silebilirsiniz. Böylece zamanla daha hatasız bir kelime hazneniz olacaktır



CD sürücü tepsisi aç/kapat: CD tepsisi aç/kapat



Otomatik tıklamaya ara ver butonu: Bu tuşla klavyenin otomatik tıklama fonksiyonunun etkinliğini kaldırabilirsiniz. Otomatik tıklama fonksiyonunun etkinliği kaldırıldığında, sadece bu tuşla tekrar etkinleştirilebilir.



Genel Ayarlar



Simge durumuna küçült



Çık



Ses: Konuşma aç/kapat

AltGr- Ctrl tuşu



Diğer klavye tuşları. Örneğin: Printscreen, pageup

Sanal klavye üzerinde herhangi özel bir tuşu kullandığınızda, normal klavye ile aynı sonucu alırsınız.



AltGr

AltGr tuşu özel karakterler yazmak için kullanılır




Ctrl

Ctrl tuşu kısayol için normal klavyede olduğu gibi kullanılır. Örneğin: Ctrl+C (kopyala)
Kısayol tuşu kullandığınız diğer Windows yazılımları için uyumludur

Klavyeyi kendinize en uygun hale getirmek

Çoklu dil

Birden fazla dilde yazı yazanlar için dil değiştirme butonu büyük kolaylık sağlar. Seçilen dil etkinleştirildiğine klavye ve kelime tahmin listesi de otomatik olarak değişir. Yazılım, halen kullanmakta olduğunuz Windows® dil ayarlarını varsayılan olarak kabul eder.

Dil ayarlarını değiştirmek için aşağıdaki tuşu kullanın 
Arzu edilen dili seçin ve "Etkinleştir" butonuna tıklayın

Kullanım sırasında dil değiştirmek için "Dil Değiştirme" butonunu kullanabilirsiniz



Lisan (Genel Ayarlar)

Menü ve mesaj kutularındaki dili değiştirmek için yapılandırma menüsünü kullanınız

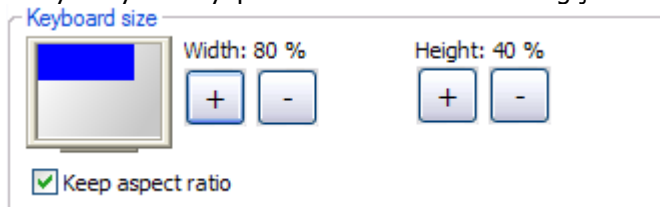
[Standard language for word prediction and menus](#)

English (USA) ▼

Language for menus and dialogs in this software. This language will also be as the primary language for word prediction.

Klavye boyutu

Klavye boyutunu yapılandırma menüsünden değiştirebilirsiniz



Mavi dikdörtgen, klavyenizin ekrandaki oranı gösterir

Kullanıcı tanımlı tuşlar

Klavyenizdeki 4 tuş, yapılandırma menüsünden dilediğiniz içerikle doldurabilirsiniz

Typing

Additional letters to be displayed on the keyboard:

sch	,	.	?	
-----	---	---	---	--



Konuşma çıkışı

Dikkat! Bu özellik, lisanslı sürümde kullanılabilir

Bu tuşla konuşma fonksiyonunu etkinleştirebilir ya da kaldırabilirsiniz.

Durumunuza bağlı olarak aşağıdaki semboller görünür



Metin okuyucu durduruldu



Metin okuyucu etkinleştirildi



Hata! Metin okuyucu durduruldu.

Metin okuyucu etkin ise yazılan satır Enter tuşu ile metin okuyucuya gönderilir.



Tekrar Enter tuşuna basıldığında son okunan metin tekrar okunur

Kelime tamamlandığında seslendir

"Kelime konuş" seçeneğini kullanarak yazılan her kelimeyi yazar yazmaz okutabilirsiniz

Bu seçeneği kullanarak Enter ile sonlandırdığınız cümleyi okutabilirsiniz

Ses çıkışının dilediğiniz dilde olması için yapılandırma menüsünden değiştirebilirsiniz
Seçtiğiniz dil için ses çıkışını değiştirmek için "Sesi kaydet" butonunu kullanmanız gerekir
Her dil için ilgili ses çıkışını seçebilirsiniz
Dil Değiştirme tuşu kullanıldığında, otomatik olarak ses çıkışı da bu dile uygun olarak seçilecektir



Fare tuşu çubuğu



Dikkat! Bu özellik, lisanslı sürümde kullanılabilir

Gerçek fare tuşlarına basamıyorsanız, sanal fare tuşlarını kullanabilirsiniz
Sanal fare tuşlarını kullanmak önceleri alışılmadık gelebilir. Kısaca özetlemek gerekirse;
Öncelikle hangi fare butonunu kullanacağınıza karar verin
Örneğin bir metin dosyası açmak için sol çift tıklama gerekiyor
Sanal fare çubuğundan istediğiniz bir tıklama şeklini seçip, açacağınız dosyanın üzerine getirin.
Seçtiğiniz tıklama işlemi otomatik olarak yapılacaktır

Fare tıklama fonksiyonu



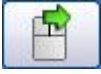
Çift Tık



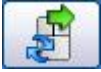
Sol Tık



Sağ Tık



Sürükle / Bırak tıklaması



Tekrarlanan sürükle/bırak tıklaması

Örneğin (Spider solitaire vs gibi) oyunlar için kullanılabilir.



Fare tuşları çubuğunu durdurur ve küçültür



Fare tuşları çubuğunu büyütür

Fare tuşları çubuğunu rahat kullanabilmek için iki değer iyi ayarlanmalıdır



1) Tuş üzerinde bekleme süresi

"Fare Üzerinde" süresi, fare imleci bir yerde konulandıktan sonra otomatik tıklama için bekleme süresidir

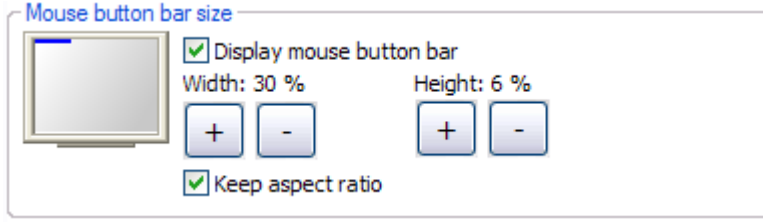


2) Hareket toleransı

Fare imleçini sabit tutamıyorsanız (tremor), tremor tolerans değerini arttırmak gerekir

Fare buton çubuğu boyutu

Fare tuşları çubuğunu boyutunu, yapılandırma menüsünden değiştirebilirsiniz

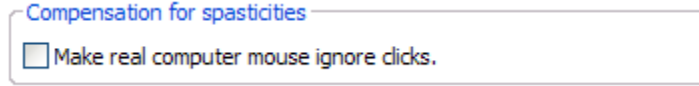


Mavi dikdörtgen, klavyenin ekrandaki oranı gösterir

Spastisite telafi seçeneği

Dikkat! Bu özellik, lisanslı sürümde kullanılabilir

Gerçek fare tıklamasını gözardı et.



Bu seçenek işaretlenirse fare tıklaması gözardı edilir.

Fare tıklaması sadece Otomatik Tıklama çubuğu ile yapılıyor.

Bu seçenek işaretlenirse el titremesi olanlar için fare hassasiyeti otomatik olarak ayarlanır.

Bu seçenek işaretlenirse gerçek fare işlevleri escape tuşu ile etkin/değil yapılabilir.

Yazı Makroları

Çabuk Metin Makro tuşu



"Çabuk Metin Makro" kullanıldığında Çabuk Metin Makroları başlıklar halinde klavyede görünecektir

Bu başlıklardan birini seçtiğinizde, ilgili içerik otomatik olarak yazılacaktır

Makro içeriği yapılandırma menüsünden belirlenir

Örneğin Veda başlıklı bir metin makrosu oluşturabilirsiniz ve Hoşçakal! ile ilişkilendirebilirsiniz.

Yazı Makroları

İleri seviye kullanıcılar için 10 adet metin makrosu yetmeyebilir. Bu durumda belirli tuş kombinasyonu ile dilediğiniz sayıda metin makrosu oluşturabilirsiniz.

Metin Makroları, klavyenin "#" tuşu ile listelenir

Metin Makrolarına isim vermenin en kolay yolu kısaltmaları kullanmaktır

Metin Makrolarını gruplamak çalışmayı kolaylaştırır

Örneğin yiyeceklerle ilgili Metin Makroları, içinde "yemek:" kelimesi bulundursa gruplanmış olur. Örneğin yemek:ekmek, yemek:meyve vs...

Örneğin "yemek:ekmek", "yemek:meyve" vs...



Kelime Bilgisi

OnScreenKeys size geniş bir kelime hazinesi ile birlikte sunulur. Yazdığınız yeni kelimeleri öğrenir, yazım tarzınıza uyum sağlar. Gerektiğinde kendi mesleki ilgi alanınızda yazılmış dökümanları programda içe aktararak, yeni kelimeleri de öğretebilirsiniz. Kelimeleri içeri aktarmak için yapılandırma menüsünden "Metin belgesi içeri aktar" seçeneğini kullanabilirsiniz.

Ekstralar

Otomatik başlama

OnScreenKeys Windows® başlatıldığında otomatik olarak başlatılabilir.

Autostart

Open keyboard automatically when Windows® starts up

Renk düzeni

Az görme problemi olanlar için uygun bir renk şeması seçebilirsiniz.

Colors

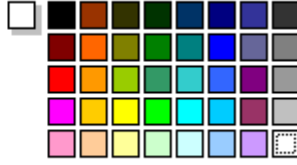
Standard colors

Black/ White

Foreground color

Background color

Auto-click color



Preview



Ses

Ses çıkışı çalıştır/durdur

Sound

Play sound when keys are triggered



Sorunlar ve çözümler

Talepleriniz ya da daha fazla bilgi için lütfen info@onscreenkeys.com adresine e-posta gönderin.